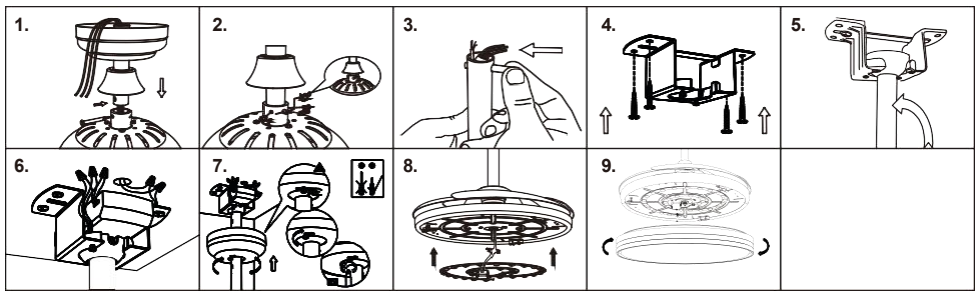
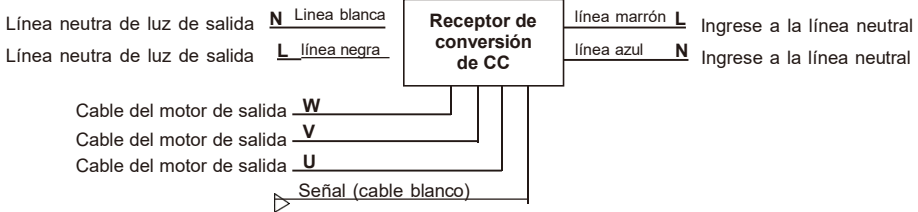




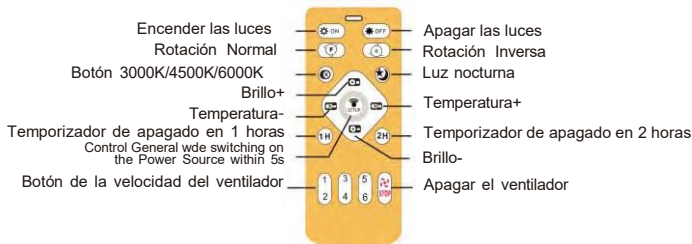
[ledme-europa.com](http://ledme-europa.com)

**ADVERTENCIA**

- Por favor, instale siguiendo estrictamente las instrucciones. La instalación incorrecta del ventilador puede causar accidentes como caídas o descargas eléctricas..
- La conexión de este ventilador debe ser realizada por medios de desconexión incorporados a la instalación fija, de acuerdo con las reglamentaciones de instalación..
- Este aparato puede ser utilizado por niños de 8 años en adelante y por personas con capacidades físicas, sensoriales o mentales reducidas, o falta de experiencia y conocimiento, siempre y cuando reciban supervisión o formación adecuadas sobre su uso seguro y comprendan los peligros asociados. Los niños no deben jugar con el aparato. La limpieza y el mantenimiento deben ser realizados por adultos y no por niños sin supervisión.
- Las luminarias no deben ser cubiertas por materiales térmicamente aislantes ni similares.
- El producto incluye un sistema de protección contra sobretensiones y/o sobrecorrientes. En caso de que el producto no funcione, verifique y reemplace el componente de protección si es necesario.
- Para limpiar la luminaria, utilice un trapo ligeramente humedecido con jabón. No emplee disolventes ni rocíe insecticidas sobre la luminaria para evitar daños
- Recicle el producto conforme a la directiva de residuos de aparatos eléctricos y electrónicos.
- La fuente de luz de esta luminaria no es reemplazable. Cuando la fuente de luz alcance el final de su vida útil, se debe sustituir la luminaria completa.

**INSTRUCCIONES DE INSTALACIÓN****DIAGRAMA DE CABLEADO DEL RECEPTOR DE CONVERSIÓN DE FRECUENCIA CC****Sugerencias de uso:**

Recuerda seguir estrictamente los parámetros de la fuente de luz indicados en la etiqueta al realizar la conexión. Esto no solo garantizará un funcionamiento óptimo del interruptor, sino que también prolongará su vida útil. Pequeños detalles como este pueden marcar la diferencia en el rendimiento y durabilidad de tus dispositivos eléctricos.

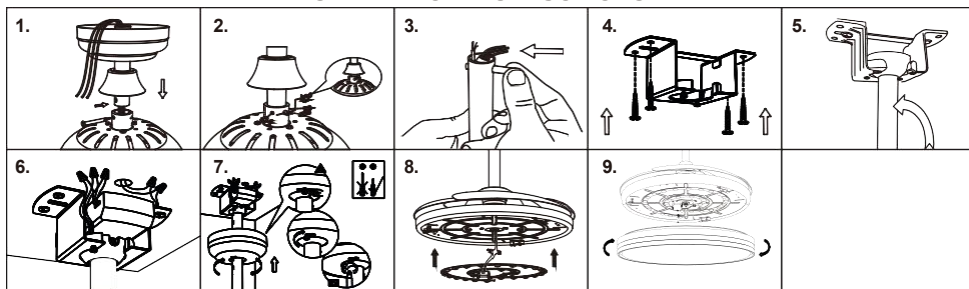


Encienda el interruptor de alimentación, Presione el botón "código de emparejamiento" en 3 segundos, el receptor emitirá dos "tic - tac", eso signific que el emparejamiento ha sido exitoso. Si no consigue conectarlo, apáguelo y repita la operación anterior tras un minuto.

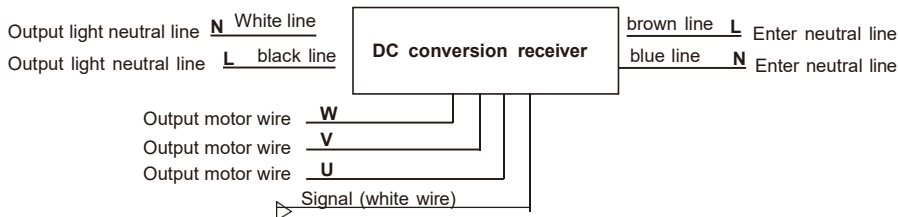
**WARNING**

- Please install strictly following the instructions. Incorrect installation of the promise can cause accidents such as falls and electric shocks.
- The connection of this fan must be incorporating disconnection means to the fixed installation in accordance with installation regulations.
- This appliance can be used by children aged 8 years and over and persons with reduced physical, sensory or mental capabilities or lack of experience and knowledge if they have been given appropriate supervision or training regarding use of the appliance in a safe manner. and they understand the dangers involved.
- Children should not play with the device.
- The luminaires cannot be covered by thermal insulating materials or other similar materials.
- The product includes a protection system against voltage and/or current. If the product does not work, check and replace the protection component.
- Clean the luminaire with a cloth slightly moistened with soap. Do not use solvents or spray insecticides on the luminaire to avoid damage.
- Recycle the product in accordance with the waste electrical and electrical equipment directive electronics.
- The light source of this luminaire is not replaceable: when the light source reaches the end of its life, the entire luminaire must be replaced.

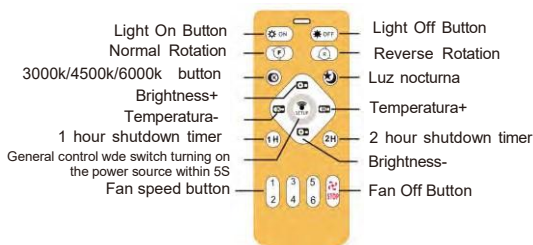
**INSTALLATION INSTRUCTIONS**



**DC FREQUENCY CONVERSION RECEIVER WIRING DIAGRAM**



**Kind tips :** Please be sure to strictly follow the light source parameters indicated on the label when connecting, otherwise it will directly affect the life of the switch or cause the switch to malfunction immediately

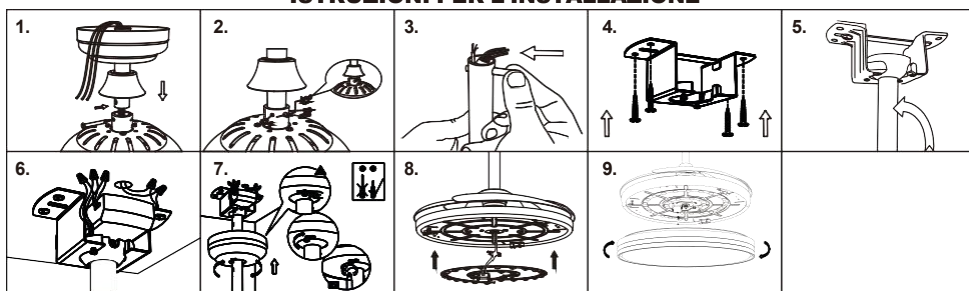


Encienda el interruptor de alimentación, Presione el botón "código de emparejamiento" en 3 segundos, el receptor emite dos "tic - tac", el Código de emparejamiento es exitoso. Si no tiene éxito, apague la energía durante un minuto y luego repita la operación anterior.

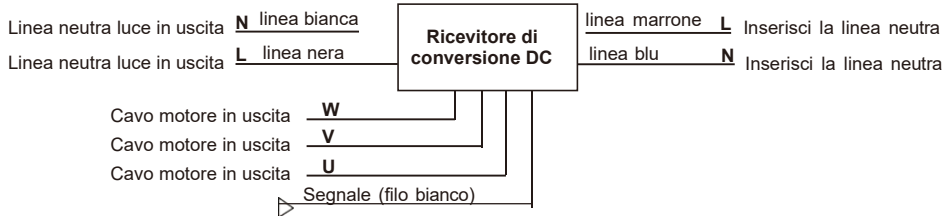
**AVVERTIMENTO**

- Si prega di installare seguendo rigorosamente le istruzioni. L'installazione errata della promessa può causare incidenti come cadute e scosse elettriche.
- Il collegamento di questo ventilatore deve incorporare mezzi di disconnessione all'installazione fissa di nel rispetto delle norme di installazione.
- Questo apparecchio può essere utilizzato da bambini di età pari o superiore a 8 anni e da persone con ridotte capacità fisiche, sensoriali o mentali o con mancanza di esperienza e conoscenza se hanno ricevuto un'adeguata supervisione o formazione riguardo all'uso dell'apparecchio in modo sicuro e comprendono i pericoli connessi.
- I bambini non devono giocare con il dispositivo.
- Gli apparecchi non possono essere coperti con materiali termoisolanti o altri materiali simili.
- Il prodotto comprende un sistema di protezione contro tensione e/o corrente. Se il prodotto non funziona, controllare e sostituire il componente di protezione.
- Pulire l'apparecchio con un panno leggermente inumidito con sapone. Non utilizzare solventi o spruzzare insetticidi sull'apparecchio per evitare danni.
- Riciclare il prodotto in conformità con la direttiva sui rifiuti di apparecchiature elettriche ed elettroniche.
- La sorgente luminosa di questo apparecchio non è sostituibile: quando la sorgente luminosa raggiunge il termine della sua vita, è necessario sostituire l'intero apparecchio.

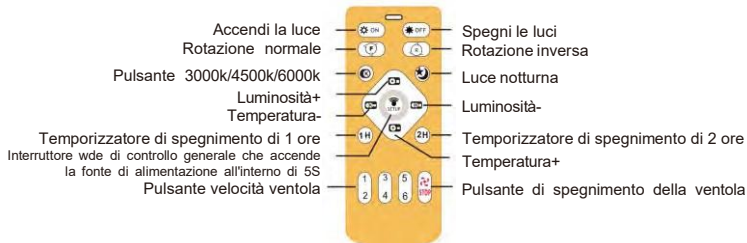
**ISTRUZIONI PER L'INSTALLAZIONE**



**SCHEMA ELETTRICO DEL RICEVITORE A CONVERSIONE DI FREQUENZA CC**



**Consigli gentili : Assicurati di seguire rigorosamente i parametri della sorgente luminosa indicati sull'etichetta durante il collegamento, altrimenti ciò influirà direttamente sulla durata dell'interruttore o causerà immediatamente il malfunzionamento dell'interruttore.**

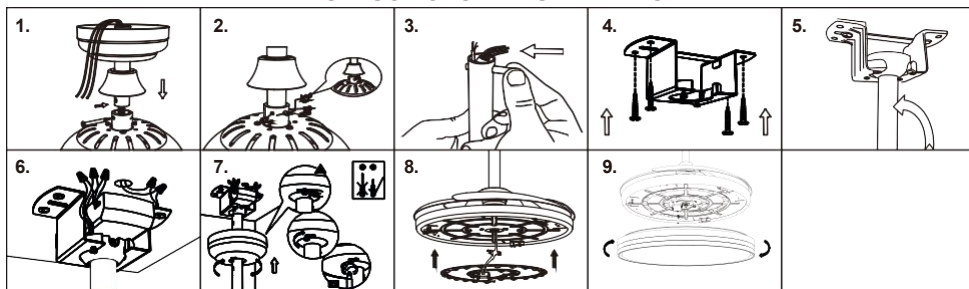


Accendere l'interruttore di alimentazione, premere il tasto "codice coppia" entro 3 secondi, il ricevitore ha emesso un "tick" due suoni, il codice coppia issuesuccessful. Se non ha successo, spegnere l'alimentazione per un minuto eper quanto sopra

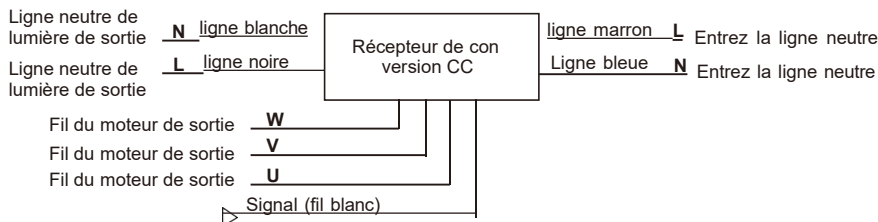
**WARNING**

- Veuillez installer strictement en suivant les instructions. Une installation incorrecte de la promesse peut provoquer des accidents tels que des chutes et des chocs électriques.
- Le raccordement de ce ventilateur doit intégrer des moyens de déconnexion à l'installation fixe de conformément aux règles d'installation.
- Cet appareil peut être utilisé par des enfants âgés de 8 ans, ou plus, et par des personnes ayant des capacités physiques, sensorielles ou mentales réduites, ainsi que personnes inexpertes, s'ils ont reçu une supervision ou une formation appropriée concernant l'utilisation de l'appareil en toute sécurité et qu'ils comprennent les dangers encourus.
- Les enfants ne doivent pas jouer avec l'appareil.
- Les luminaires ne peuvent pas être recouverts de matériaux thermiques isolants ou d'autres similaires
- Le produit inclus un système de protection contre la tension et/ou le courant. S'il ne fonction pas vérifiez et remplacez le composant de protection
- Nettoyez les luminaires à l'aide d'un chiffon légèrement humide et savon. N'utilisez pas de dissolvant ou insecticide sur le produit pour éviter tout dommage
- Recyclez le produit conformément à la directive sur les déchets d'équipements électriques et électroniques
- La source lumineuse de ce luminaire n'est pas remplaçable : lorsque la source lumineuse atteint la fin de sa vie, il faudra remplacer le luminaire complet

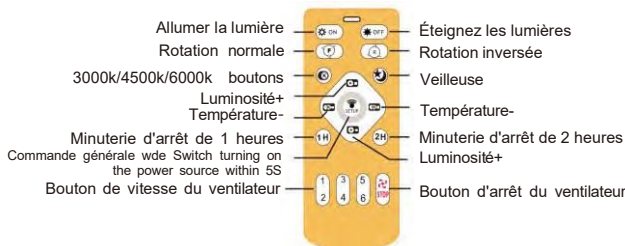
**INSTRUCTIONS D'INSTALLATION**



**SCHEMA DE CÂBLAGE DU RÉCEPTEUR DE CONVERSION DE FRÉQUENCE CC**



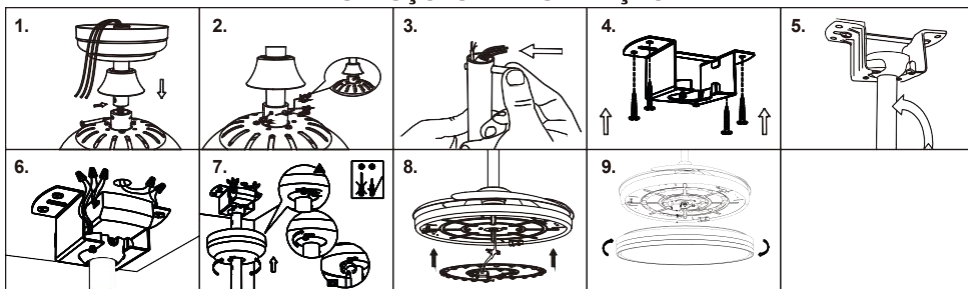
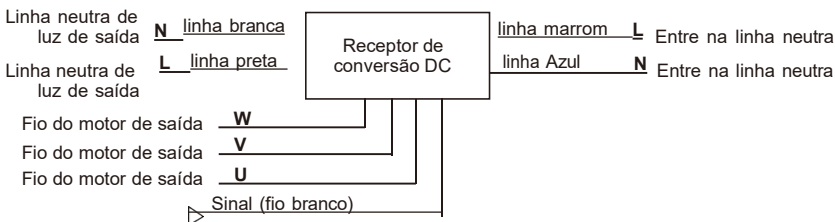
**Conseils aimables : Veuillez vous assurer de suivre strictement les paramètres de la source lumineuse indiqués sur l'étiquette lors de la connexion, sinon cela affectera directement la durée de vie de l'interrupteur ou provoquera un dysfonctionnement immédiat de l'interrupteur.**



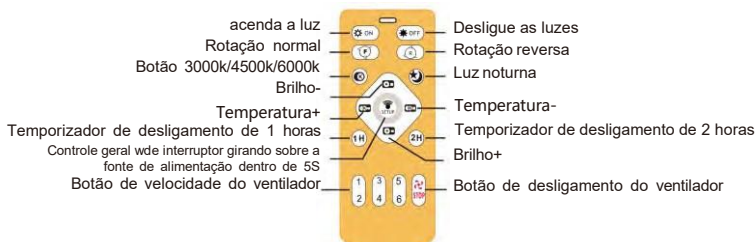
Allumez l'interrupteur d'alimentation, appuyez sur la touche "Code d'appariement" dans les 3 secondes, le récepteur émet un "clac" deux sons, le Code d'appariement réussit. Si cela ne fonctionne pas, éteignez l'alimentation pendant une minute et répétez ce qui précède.

**ADVERTÊNCIA**

- Instale seguindo estritamente as instruções. A instalação incorreta da promessa pode causar acidentes como quedas e choques elétricos.
- A ligação deste ventilador deverá incorporar meios de desconexão à instalação fixa do de acordo com os regulamentos de instalação.
- Este aparelho pode ser utilizado por crianças com idade igual ou superior a 8 anos e pessoas com capacidades físicas, sensoriais ou mentais reduzidas ou com falta de experiência e conhecimento, se tiverem recebido supervisão ou formação adequada sobre a utilização do aparelho seguramente e compreendam os perigos envolvidos.
- As crianças não devem brincar com o dispositivo.
- As luminárias não podem ser revestidas com materiais isolantes térmicos ou outros materiais similares.
- O produto inclui um sistema de proteção contra tensão e/ou corrente. Se o produto não funcionar, verifique e substitua o componente de proteção.
- Limpe a luminária com um pano levemente humedecido com sabão. Não utilize solventes ou pulverize inseticidas na luminária para evitar danos.
- Recicle o produto conforme a diretiva sobre resíduos de equipamentos elétricos e eletrônicos.
- A fonte de luz desta luminária não é substituível: quando a fonte de luz chega ao fim da vida útil, toda a luminária deve ser substituída.

**INSTRUÇÕES DE INSTALAÇÃO****DIAGRAMA DE FIAÇÃO DO RECEPTOR DE CONVERSÃO DE FREQUÊNCIA DC**

**Dicas gentis: Certifique-se de seguir rigorosamente os parâmetros da fonte de luz indicados na etiqueta ao conectar, caso contrário, isso afetará diretamente a vida útil do interruptor ou causará mau funcionamento imediato do interruptor.**

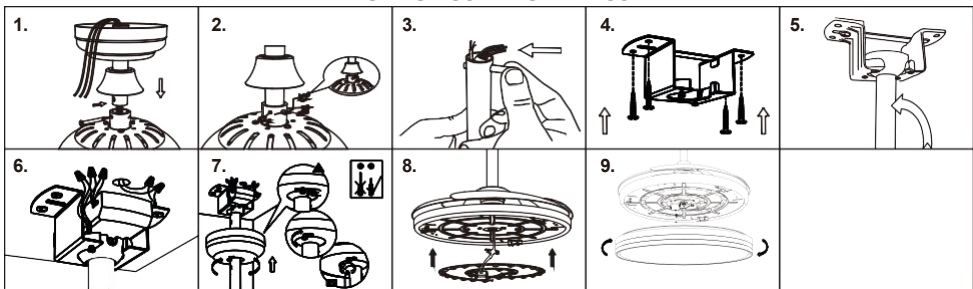


Ligue o interruptor de alimentação, pressione a tecla "código de par" dentro de 3 segundos, o receptor emitiu um "tick" dois sons, o código de par unsuccessful. Se não for bem sucedido, desligue a energia por um minuto andrepeat o acima

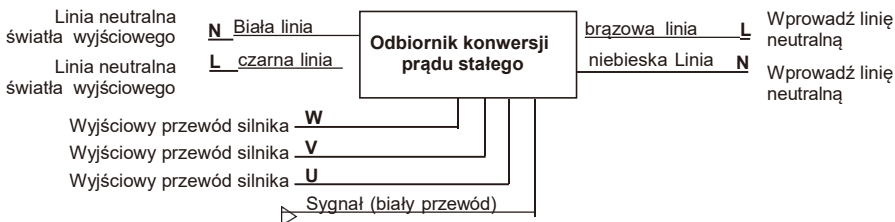
## OSTRZEŻENIE

- Zainstaluj ściśle według instrukcji. Nieprawidłowa instalacja obietnicy może powodować wypadki, takie jak upadki i porażenia prądem.
- Podłączenie tego wentylatora musi obejmować środki odłączające od stałej instalacji zgodnie z przepisami instalacyjnymi.
- To urządzenie może być używane przez dzieci w wieku 8 lat i starsze oraz osoby o ograniczonych zdolnościach fizycznych, sensorycznych lub umysłowych lub nieposiadające doświadczenia i wiedzy, jeśli zapewniono im odpowiedni nadzór lub przeszkolenie w zakresie bezpiecznego korzystania z urządzenia i rozumieją związane z tym niebezpieczeństwa.
- Dzieci nie powinny bawić się urządzeniem.
- Oprawę nie mogą być zakrywane materiałami termoizolacyjnymi lub innymi podobnymi materiałami.
- Produkt zawiera system ochrony przed napięciem i/lub prądem. Jeśli produkt nie działa, sprawdź i wymień element zabezpieczający.
- Oprawę czyść szmatką lekko zwilżoną mydłem. Nie używaj rozpuszczalników ani nie rozpylaj środków owadobójczych na oprawę, aby uniknąć uszkodzenia.
- Produkt poddać recyklingowi zgodnie z dyrektywą dotyczącą zużytego sprzętu elektrycznego I elektrycznego.
- Źródła światła w tej oprawie nie można wymienić: gdy żywotność źródła światła dobiegnie końca, należy wymienić całą oprawę.

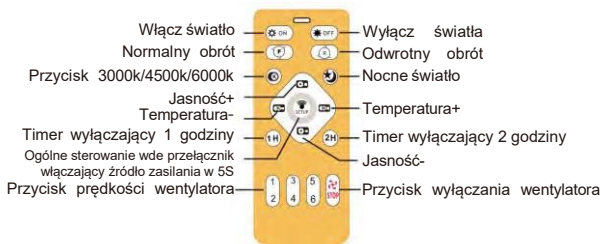
## INSTRUKCJE INSTALACJI



### Schemat okablowania odbiornika konwersji częstotliwości prądu stałego



**Miłe wskazówki :** Podczas podłączania należy ściśle przestrzegać parametrów źródła światła wskazanych na etykiecie, w przeciwnym razie wpłynie to bezpośrednio na żywotność włącznika lub spowoduje natychmiastową awarię włącznika.



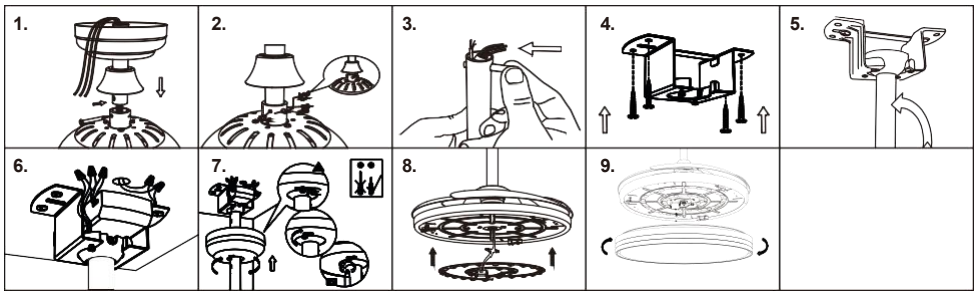
Włącz przełącznik zasilania, naciśnij klawisz "kod pary" w ciągu 3sekund, odbiornik wydał "tick" dwa dźwięki, kod pary wydany skutecznie. Jeśli nie uda się, wyłącz zasilanie na minutę i zachowaj powyższe.



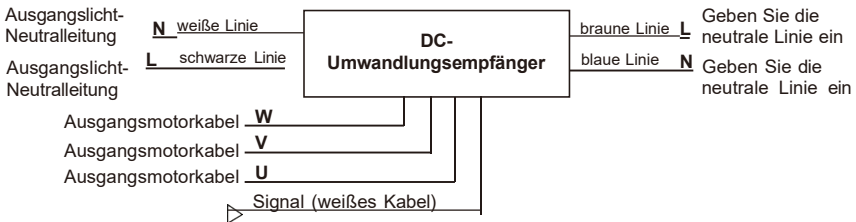
**WARNUNG**

- Bitte befolgen Sie bei der Installation genau die Anweisungen. Falsche Installation des Versprechens kann Unfälle wie Stürze und Stromschläge verursachen.
- Der Anschluss dieses Ventilators muss über eine Trennvorrichtung zur festen Installation erfolgen gemäß den Installationsvorschriften.
- Dieses Gerät kann von Kindern ab 8 Jahren und darüber sowie von Personen mit eingeschränkten körperlichen, sensorischen oder geistigen Fähigkeiten oder mangelnder Erfahrung und Wissen verwendet werden, wenn sie angemessene Aufsicht erhalten oder hinsichtlich der sicheren Verwendung des Geräts geschult wurden und verstehen welche Gefahren damit verbunden sind.
- Kinder sollten nicht mit dem Gerät spielen.
- Die Leuchten dürfen nicht mit Wärmedämmstoffen oder ähnlichen Materialien abgedeckt werden.
- Das Produkt verfügt über ein Schutzsystem gegen Spannung und/oder Strom. Wenn das Produkt nicht funktioniert, überprüfen und ersetzen Sie die Schutzkomponente.
- Reinigen Sie die Leuchte mit einem leicht mit Seife angefeuchteten Tuch. Um Schäden an der Leuchte zu vermeiden, verwenden Sie keine Lösungsmittel oder sprühen Sie Insektizide auf die Leuchte.
- Recyceln Sie das Produkt gemäß der Richtlinie über Elektro- und Elektroaltgeräte. Elektronik.
- Die Lichtquelle dieser Leuchte ist nicht austauschbar: Wenn die Lichtquelle das Ende ihrer Lebensdauer erreicht, muss die gesamte Leuchte ausgetauscht werden.

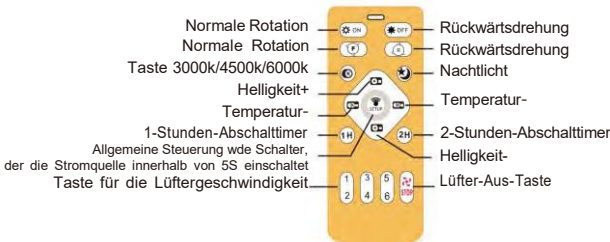
**INSTALLATIONSANLEITUNG**



**SCHALTPLAN DES DC-FREQUENZUMWANDLUNGSEMPFÄNGERS**



**Freundliche Tipps:**Bitte beachten Sie beim Anschließen unbedingt die auf dem Etikett angegebenen Lichtquellenparameter, da dies sonst die Lebensdauer des Schalters direkt beeinträchtigt oder zu einer sofortigen Fehlfunktion des Schalters führt.



Schalten Sie den Netzschalter ein, drücken Sie die "Pair Code" Taste innerhalb von 3Sekunden, der Empfänger gab ein "Tick" zwei Töne, der Pair Code issusfolglich. Wenn nicht erfolgreich, schalten Sie den Strom für eine Minute aus und befolgen Sie die oben genannten.